

SDGs Week EXPO for Business Online2021

災害情報をつかった業務改善事例

株式会社レスキューナウ とは

所在地	〒141-0031 東京都品川区西五反田7-20-9 KDX西五反田ビル1階
代表者	朝倉 一昌
設立	2000年4月1日
従業員数	88名（2021年4月現在）
事業内容	コンテンツ事業、ソリューション事業、防災備蓄計画・販売事業



■ 主なご利用企業様（コンテンツシェアサービス）

身近なメディアを介して、レスキューナウの情報を利用いただいています。



JCOM様



ヤフー路線情報様



日本テレビ放送網様



エクスプレス・コンテンツバンク様



ヴァル研究所様



ジョルダン様



駅探様



ナビタイムジャパン様



Yahoo!天気・災害様



Yahoo!ニュース様



ゼンリンデータコム様



交通新聞社様



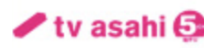
NTTドコモ様



フジテレビジョン様



関西テレビ放送様



テレビ朝日様



CABLE NET 296様



ジャパンケーブルキャスト様



エムティーアイ様



QUICK様



京成バス様



ニッポンダイナミックシステムズ様



ニューフォリア様



パナソニックシステム
ソリューションズ ジャパン様



テンフィートライト様



IBC岩手放送様



高岡ケーブルネットワーク様



共同通信デジタル様



JX通信社様



神戸新聞社様



KDDI様



Sky様



Inspiration of JAPAN

全日本空輸様



ANA空港アクセスナビ

※ 掲載許可をいただいたユーザー様のみ掲載しております。(法人表記略・順序不同)

※ 掲載されているロゴ等は、掲載許可をいただいた当社サービスユーザー様よりご提供いただいております。

※ 掲載されている画像等の著作権は各ユーザー様に帰属します。

* 「iコンシェル」及び「iコンシェル」ロゴはNTTドコモの登録商標です。

* 株式会社レスキューナウ（当社）は、株式会社NTTドコモとは何らの関係もありません。

レスキューナウ危機管理情報センター

国内2拠点による相互バックアップ



オペレーション体制



CODE: GREEN
(コード・グリーン)



CODE: YELLOW
(コード・イエロー)



CODE: RED
(コード・レッド)

レスキューナウの情報配信



2021年6月以降に発生した主な災害



7月 静岡県熱海市 土砂災害



8月 西日本を中心に発生した大雨



10月 首都圏震度5強



10月 阿蘇山噴火

※画像はイメージです。

■ コンテンツ配信実績

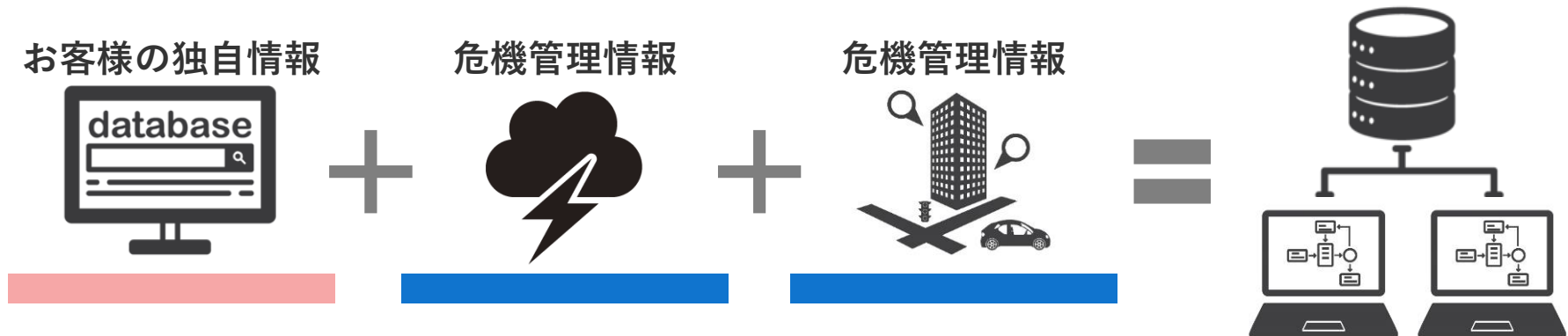
情報カテゴリ	6月	7月	8月	9月	10月
電気情報	1,517件	2,745件	2,987件	1,363件	1,095件
避難情報	75件	1,143件	3,099件	327件	64件
通信障害情報	171件	205件	185件	190件	194件
鉄道情報	7,584件	9,742件	11,573件	7,549件	8,253件

- 対象期間 2021年6月1日～10月31日
- 対象エリア 日本全国
- 補足 解除報、削除報含む

- ◆情報を監視しようとしても、
様々なメディアを駆使し情報を監視を続けるのが大変
- ◆担当者個々の対応では対応にバラつきが出てしまう



■ 事例紹介 お客様の独自情報 + 危機管理情報で業務改善



…お客様の独自情報

…レスキューナウの情報

事例①

オペレーターの負荷を軽減するためのシステムでの利用

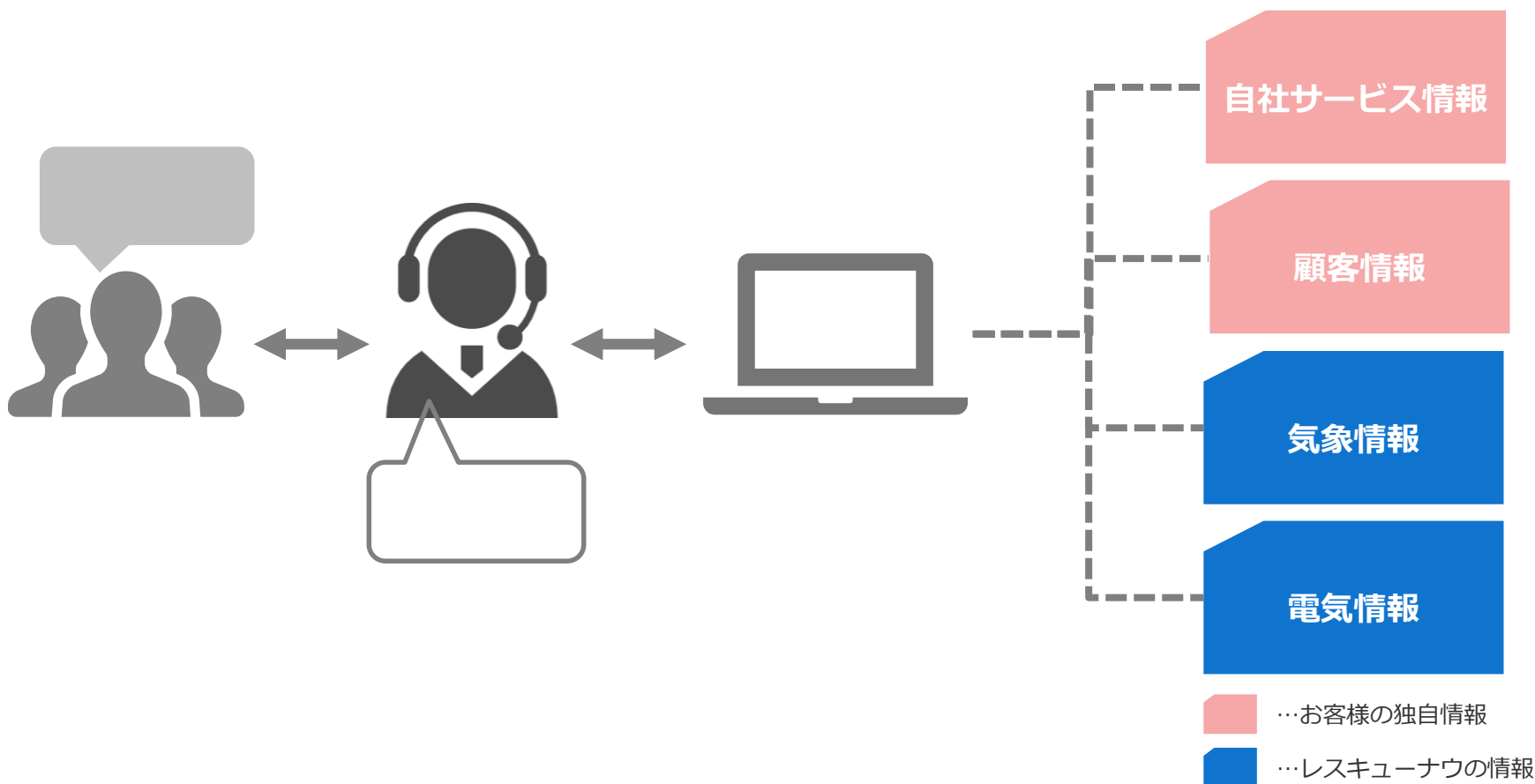
顧客からの問い合わせに対するオペレーターによる

- ◆原因の推測、確認のために情報を調べるのに
情報発表元が多岐に渡り、時間と手間がかかる
- ◆個々の確認では回答の精度にもバラつきが出る



■ 事例① 実現したこと

自社サービス情報 + 顧客情報 + 気象情報 + 電気情報
= オペレーターの業務改善 & 効率アップ！



- ◆国内10電力会社の停電情報をカバー
- ◆電力会社毎のバラつきも均質化
- ◆市区町村単位での配信
- ◆発生～復旧まで追って配信



- ◆オペレータの負荷軽減
- ◆問合せ対応に要していた時間の大幅な短縮
- ◆迅速かつ精度の高い回答が実現



事例②

特定条件下の契約者を抽出するためのシステムでの利用

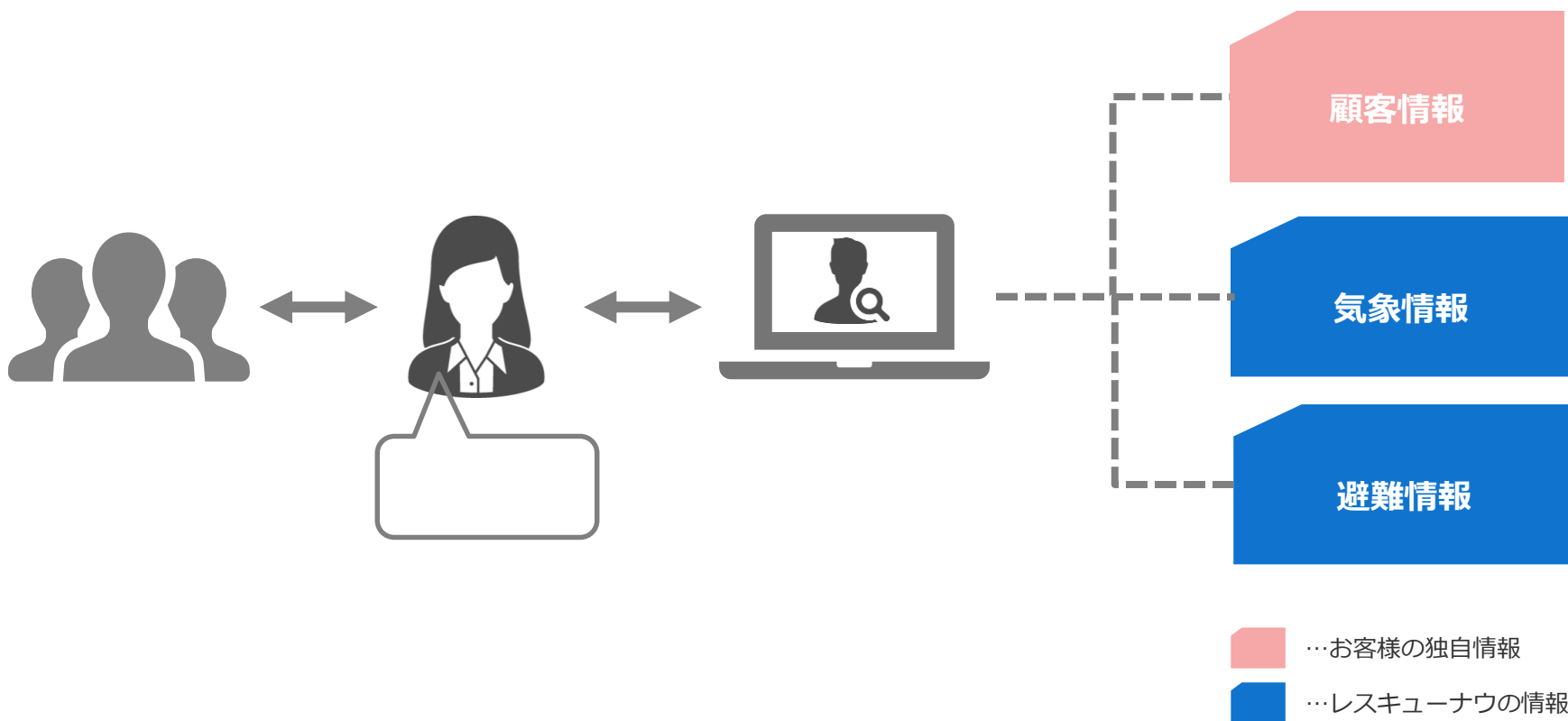
対象顧客を抽出するための担当者による

- ◆避難情報の確認・監視の限界
- ◆特定条件を満たすか確認するのが限界



■ 事例② 実現したこと

顧客情報 + 気象情報 + 避難情報 = 対象を自動抽出！



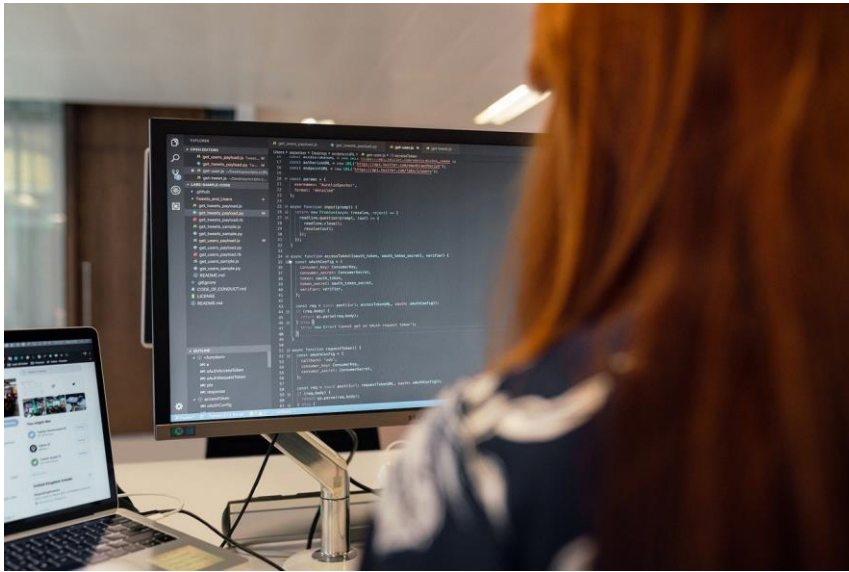
- ◆日本国内全市区町村をカバー
- ◆市区町村単位での配信
- ◆誤情報の疑いがある場合は当該自治体に確認し配信
- ◆発令～解除まで整理して配信



- ◆ 監視にかかる負荷やコストの軽減
- ◆ 専門性の必要な情報の整理の手間の軽減
- ◆ 人的作業によるチェック漏れの削減



危機管理情報をつかった業務改善例



自社サービス保守・運用



データセンター運用監視

- ◆ 情報発表元が複数ありそれぞれ確認するのが大変
- ◆ 情報発表元毎に情報の内容や表現が異なり、確認するのが大変
- ◆ 専門的な情報を継続し確認するのが大変



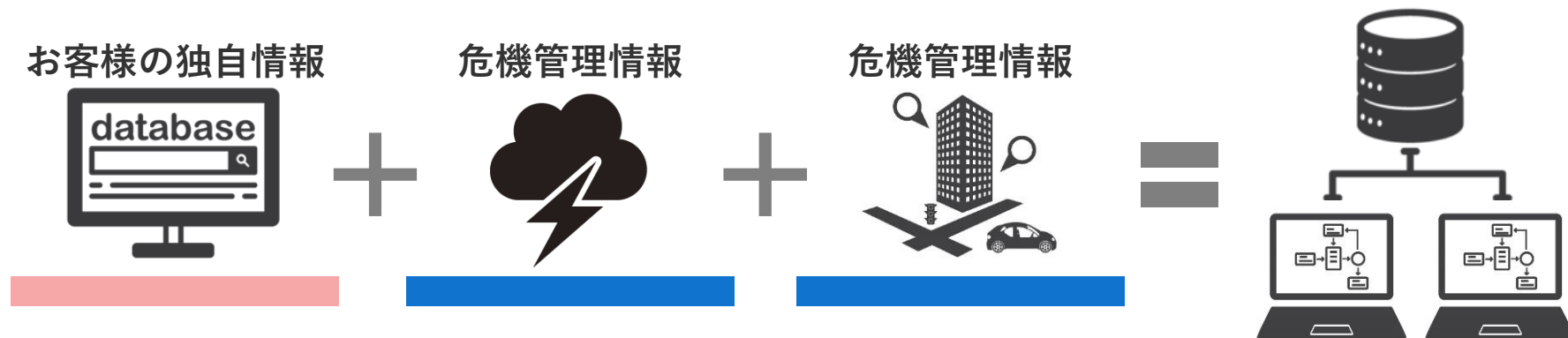
◆ 情報発表元毎が異なる場合でも統一された情報

異なる基準、発表内容ではその情報毎に対応が必要。

そのような手間をかけることなく、基準をもった統一された規格のデータを使うことが高度な情報の利用には必要。

◆ 必要な要素が整ったマシンリーダブルなデータ

要素が適切に分解されているデータが高度な情報利用する際には必要。



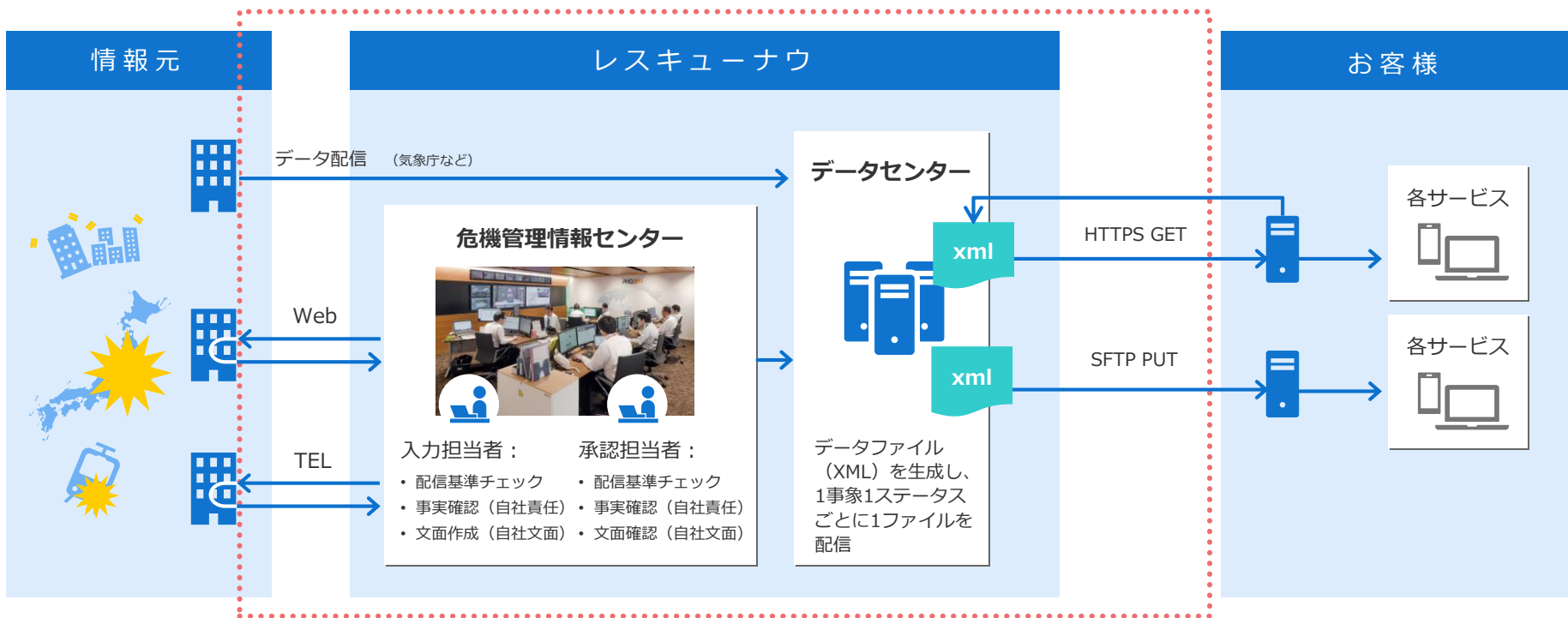
法人向け危機管理情報コンテンツの配信

コンテンツシェアサービス



サービス概要（コンテンツシェアサービス）

生成したコンテンツをHTTPS GET/SFTP PUTのいずれかの方法で、お客様のサーバへリアルタイム配信。



コンテンツシェアサービスの責任範囲

ご提供情報カテゴリ（一部紹介）

 交通情報	鉄道運行	フライト運航	など	
 気象・自然情報	地震	注意報 警報 特別警報	土砂災害警戒情報	など
 緊急情報	避難情報	ライフライン（電気）	通信障害	など
 生活安全情報	感染症	セキュリティ	防犯	など
 工場操業関連情報	火災・爆発事故	危険物漏洩	サイバー攻撃	

※カテゴリの詳細は別途お問合せください。

法人向け危機管理情報サービス

レスキューWeb MAP

株式会社レスキューノウ



サービス概要（レスキューWeb MAP）

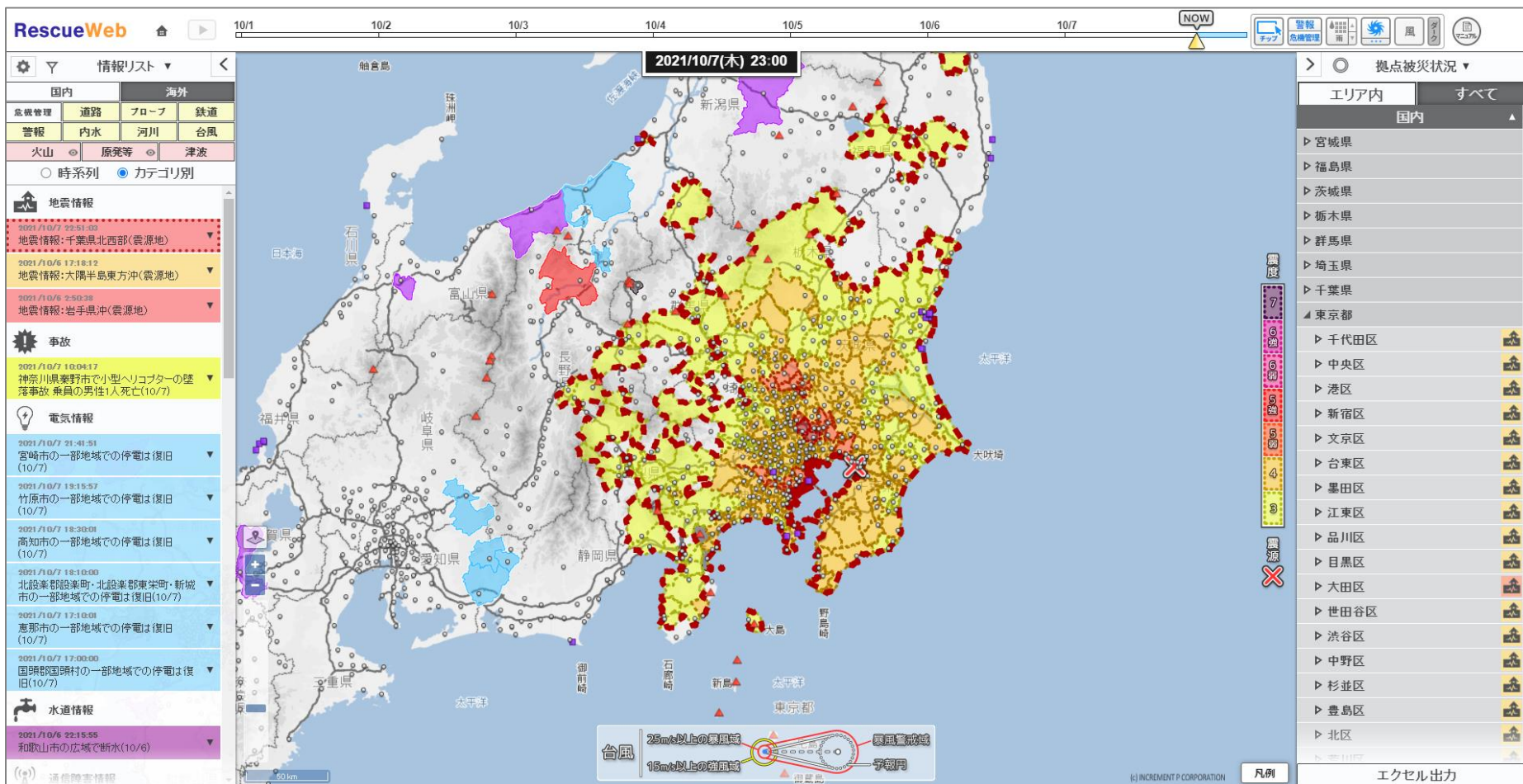
お客様の代わりに危機管理情報を監視・取材し、収集した情報をWebサイト、MAP、アラートメールを通してリアルタイムで配信するクラウドサービス。



※危機管理情報：危機（予定されていた行動が、何らかの外的要因によって妨げられてしまうこと）を回避、軽減するための情報

2021年10月7日 千葉県北西部の震度5強の地震時の提供イメージ

災害対応に必要な情報をひとつの地図に集約。





お電話でお問合せ

03-5759-6064



メールでお問合せ

b-info@rescuenow.co.jp

WEBサイトはこちら

<https://www.rescuenow.co.jp/contentdelivery>

